

ใบงานกลุ่ม

จงตอบคำถามจากการโยนลูกเต๋า



1. เหตุการณ์ใดบ้างที่เกิดขึ้นอย่างแน่นอนในการโยนลูกเต๋า

.....

.....

.....

2. เหตุการณ์ใดบ้างที่ไม่เกิดขึ้นอย่างแน่นอนในการโยนลูกเต๋า

.....

.....

.....

3. เหตุการณ์ใดบ้างที่อาจจะเกิดขึ้นหรือไม่ก็ได้ในการโยนลูกเต๋า

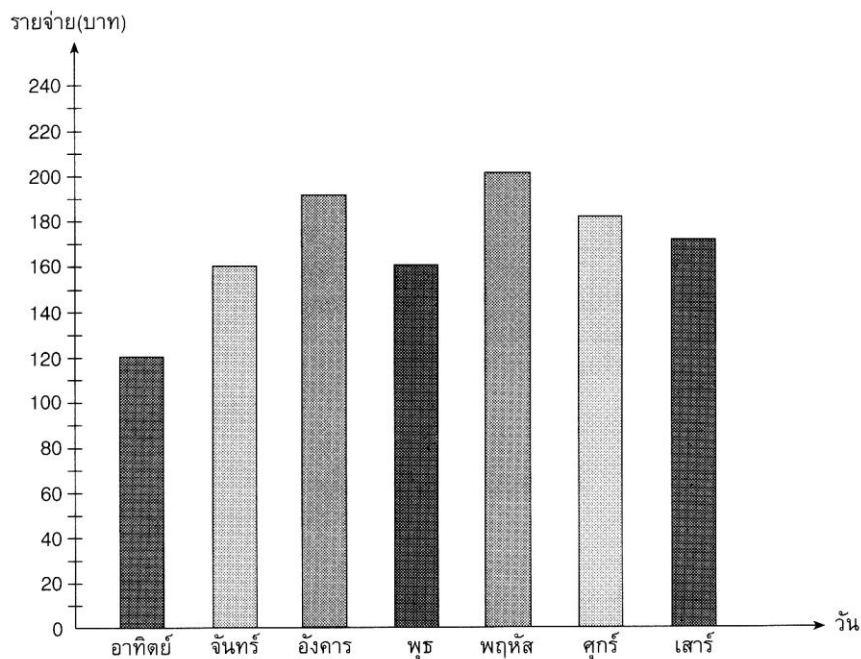
.....

.....

.....

แบบทดสอบหลังเรียน

คำชี้แจงให้ทำเครื่องหมาย × ทับตัวอักษรหน้าคำตอบที่ถูกต้อง



ใช้แผนภูมินี้ตอบคำถามข้อ 1 - 10

1. วันใดนายสมชายจ่ายเงินมากที่สุด

ก. วันอังคาร

ข. วันพฤหัสบดี

ค. วันศุกร์

ง. วันเสาร์

2. วันใดนายสมชายจ่ายเงินเท่ากัน

ก. วันจันทร์ และวันพุธ

ข. วันอังคาร และ

ก. 1,080 บาท

ข. 1,100 บาท

ค. 1,170 บาท

ง. 1,180 บาทวันศุกร์

ค. วันอาทิตย์ และวันพุธ

ง. วันพฤหัสบดี และวันเสาร์

3. วันเสาร์นายสมชายจ่ายเงินกี่บาท

ก. 120 บาท

ข. 150 บาท

ค. 160 บาท

ง. 170 บาท

4. วันพฤหัสบดีมีรายจ่ายมากกว่าวันอาทิตย์กี่บาท
- | | |
|-----------|------------|
| ก. 70 บาท | ข. 80 บาท |
| ค. 90 บาท | ง. 100 บาท |
5. วันใดที่นายสมชัยจ่ายเงิน 180 บาท
- | | |
|--------------|-------------|
| ก. วันอังคาร | ข. วันพุธ |
| ค. วันศุกร์ | ง. วันเสาร์ |
6. ในรอบสัปดาห์นายสมชัยจ่ายเงินกี่บาท
- | | |
|--------------|--------------|
| ก. 1,080 บาท | ข. 1,100 บาท |
| ค. 1,170 บาท | ง. 1,180 บาท |
7. วันศุกร์จ่ายเงินมากกว่าวันอาทิตย์กี่บาท
- | | |
|-----------|-----------|
| ก. 40 บาท | ข. 50 บาท |
| ค. 60 บาท | ง. 70 บาท |
8. วันอาทิตย์จ่ายเงินน้อยกว่าวันอังคารกี่บาท
- | | |
|-----------|-----------|
| ก. 70 บาท | ข. 60 บาท |
| ค. 50 บาท | ง. 40 บาท |
9. วันจันทร์ อังคาร พุธ จ่ายเงินทั้งหมดกี่บาท
- | | |
|------------|------------|
| ก. 500 บาท | ข. 510 บาท |
| ค. 515 บาท | ง. 520 บาท |
10. นายสมชัยจ่ายเงินเฉลี่ยวันละประมาณกี่บาท
- | | |
|------------|------------|
| ก. 163 บาท | ข. 165 บาท |
| ค. 167 บาท | ง. 169 บาท |

เฉลยแบบทดสอบก่อนเรียน

ข้อ	คำตอบ	ข้อ	คำตอบ
1	ข	6	ง
2	ก	7	ค
3	ง	8	ก
4	ข	9	ข
5	ค	10	ง

