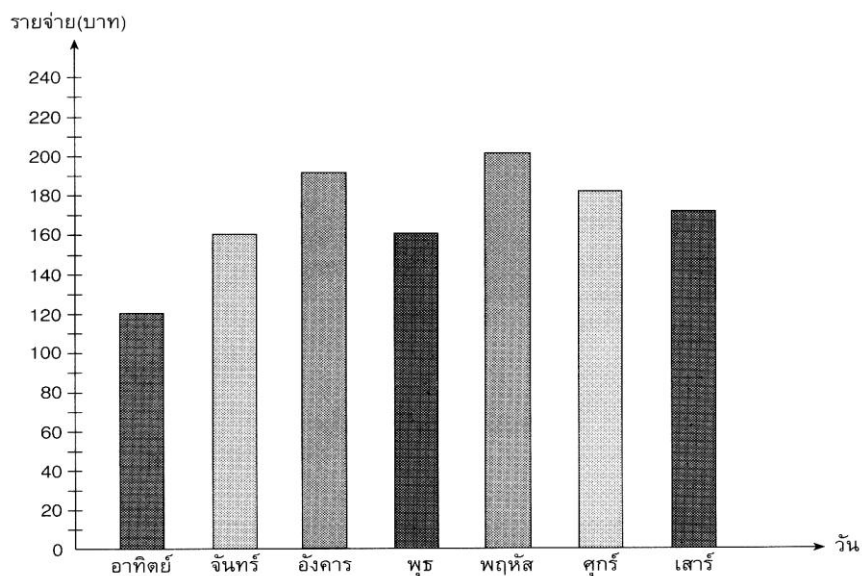


## แบบทดสอบก่อนเรียน

คำชี้แจงให้ทำเครื่องหมาย × ทับตัวอักษรหน้าคำตอบที่ถูกต้อง



ใช้แผนภูมิตอบคำถามข้อ 1 - 10

- วันใดนายสมชัยจ่ายเงินมากที่สุด
  - วันอังคาร
  - วันพฤหัสบดี
  - วันศุกร์
  - วันเสาร์
- วันใดนายสมชัยจ่ายเงินเท่ากัน
  - วันจันทร์ และวันพุธ
  - วันอังคาร และ
  - 1,080 บาท
  - 1,100 บาท
  - 1,170 บาท
  - 1,180 บาทวันศุกร์
  - วันอาทิตย์ และวันพุธ
  - วันพฤหัสบดี และวันเสาร์
- วันเสาร์นายสมชัยจ่ายเงินกี่บาท
  - 120 บาท
  - 150 บาท
  - 160 บาท
  - 170 บาท
- วันพฤหัสบดีมีรายจ่ายมากกว่าวันอาทิตย์กี่บาท
  - 70 บาท
  - 80 บาท
  - 90 บาท
  - 100 บาท



เฉลยแบบทดสอบก่อนเรียน

ข้อ	คำตอบ	ข้อ	คำตอบ
1	ข	6	ง
2	ก	7	ค
3	ง	8	ก
4	ข	9	ข
5	ค	10	ง

